

carnet de route

éduc'tour en Beaujolais Vert

3 • 4 juillet 2014



1 Localisation Beaujolais Vert



Sommaire 2

p.3 Le projet - REVE demain l'Energie !

p.5 Le Beaujolais Vert

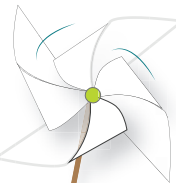
p.7 Programme 3 juillet

p.15 Programme 4 juillet

p.22 Prise de notes

p.26 Informations pratiques

3 REVE demain l'énergie !



6 territoires de France et de Roumanie

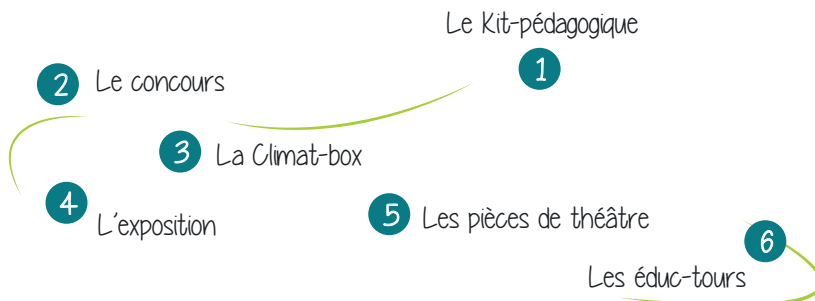
se sont regroupés pour permettre aux enfants de rêver le monde qui sera le leur demain...

L'objectif du projet Rêve est d' **initier un développement durable des territoires autour de l'énergie** et de sensibiliser les habitants et acteurs du territoire.

La dimension européenne du projet permet aux acteurs de mettre leurs actions en perspective : **agir local penser global.**

Les enfants laissent libre cours à **leur imagination** au travers de différentes activités. **Les professionnels des territoires** sont mobilisés au travers des éduc-tours.

Les 6 actions



GAL Pays Vichy-Auvergne



GAL Loire Beauce



GAL des Trois Sources

REVE demain l'énergie ! est un projet de coopération issu du programme européen de développement local Leader.



UNION EUROPEENNE
Fonds Européen Agricole pour le
Développement Rural



en savoir +

revedemainenergie.wordpress.com



Zoom sur 6 L'action éducat'our 4



GAL Cealhau-Tasca

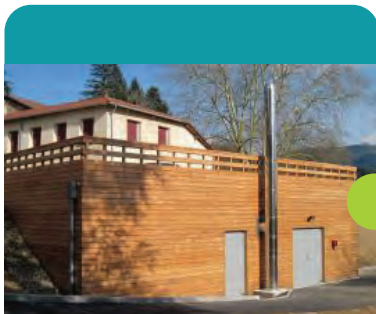
Cette action « Educ'Tour » s'inscrit dans le projet de Coopération Transnationale porté par six territoires ruraux européens.

Ces Educ'Tours ont pour objectif de sensibiliser les acteurs locaux et notamment les élus, aux pratiques territoriales exemplaires en matière de performance énergétique et de sensibiliser les enfants aux enjeux du développement durable.

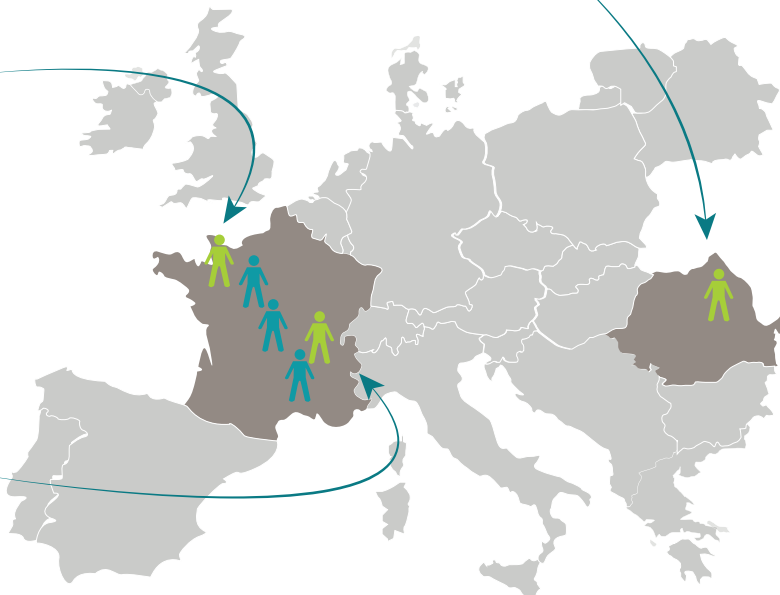
Entre 2013 et 2015, trois Educ'Tours seront organisés.



GAL Sud Mayenne



GAL Beaujolais Vert



5 Territoire du Beaujolais Vert

Communauté de Communes Du Haut-Beaujolais

4 249 habitants,
soit 7,85 %



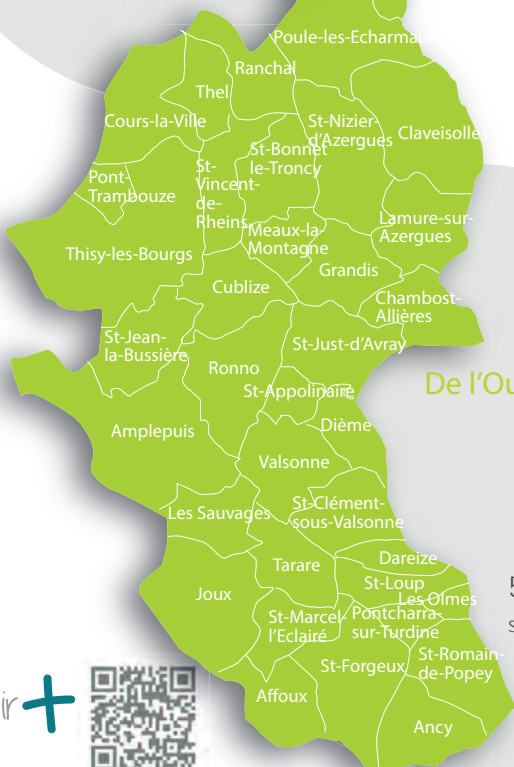
en chiffres

48 Communes
54 104 habitants
768 km²

Un territoire rural :
38 000 ha de forêts
32 000 ha de terres agricoles
69 habitants/km²

Communauté de Communes De l'Ouest Rhodanien

50 162 habitants,
soit 92.15 %



en savoir +



Association Beaujolais Vert 6

Le Beaujolais Vert est une association loi 1901 créée en 2001, regroupant des acteurs publics et privés. Son objet est de conduire des projets de territoire, comme le programme européen Leader depuis 2002.

Son programme historique est le programme LEADER, programme européen de développement rural. La particularité du LEADER est son GAL (groupement d'action locale) qui représente 120 structures du territoire (associations, entreprises et collectivités) et attribue les subventions européennes du programme LEADER.

De 2009 à 2014 le LEADER a pour objectif de faire du Beaujolais Vert un Eco Territoire.

Pour mener à bien cet objectif, le programme Leader du Beaujolais Vert s'est construit autour de deux thématiques :

- La maîtrise de l'énergie et la valorisation des ressources.

- La dynamisation des savoir-faire du territoire

Le Plan Climat énergie territorial est un véritable outil inscrit depuis la candidature au LEADER.

Le Beaujolais Vert est reconnu comme le laboratoire d'innovation et d'expérimentation pour l'ensemble du Pays Beaujolais.

Le Beaujolais Vert à horizon 2014-2020 souhaite poursuivre son développement économique à travers ses programmes :

- Le programme LEADER en répondant à l'appel à projet Régional 2014-2020,

- Le Plan Climat et son ambition TEPos pour un territoire à Energie Positive à horizon 2050,

- La politique d'accueil de nouvelles populations créatrices d'activités et d'emploi, un territoire d'entrepreneurs.

territoire
d'entrepreneur

énergie
positive

éco-
territoire

1 Ambition être un « territoire à énergie positive » en 2050



Qu'est-ce qu'un territoire à énergie positive ?

Un **TEPos** est un territoire qui, à l'horizon 2050, souhaite :

- animer le réseau des acteurs locaux pour les amener à réduire de moitié leurs besoins en énergie,
- produire au moins autant d'énergie renouvelable qu'il consomme d'énergie,
- mobiliser et soutenir toutes les bonnes volontés

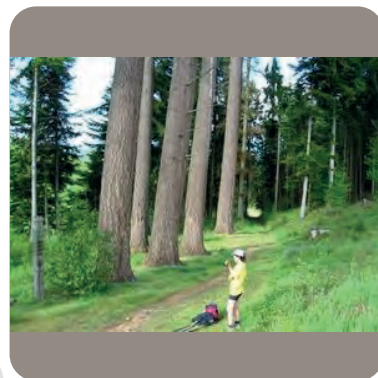
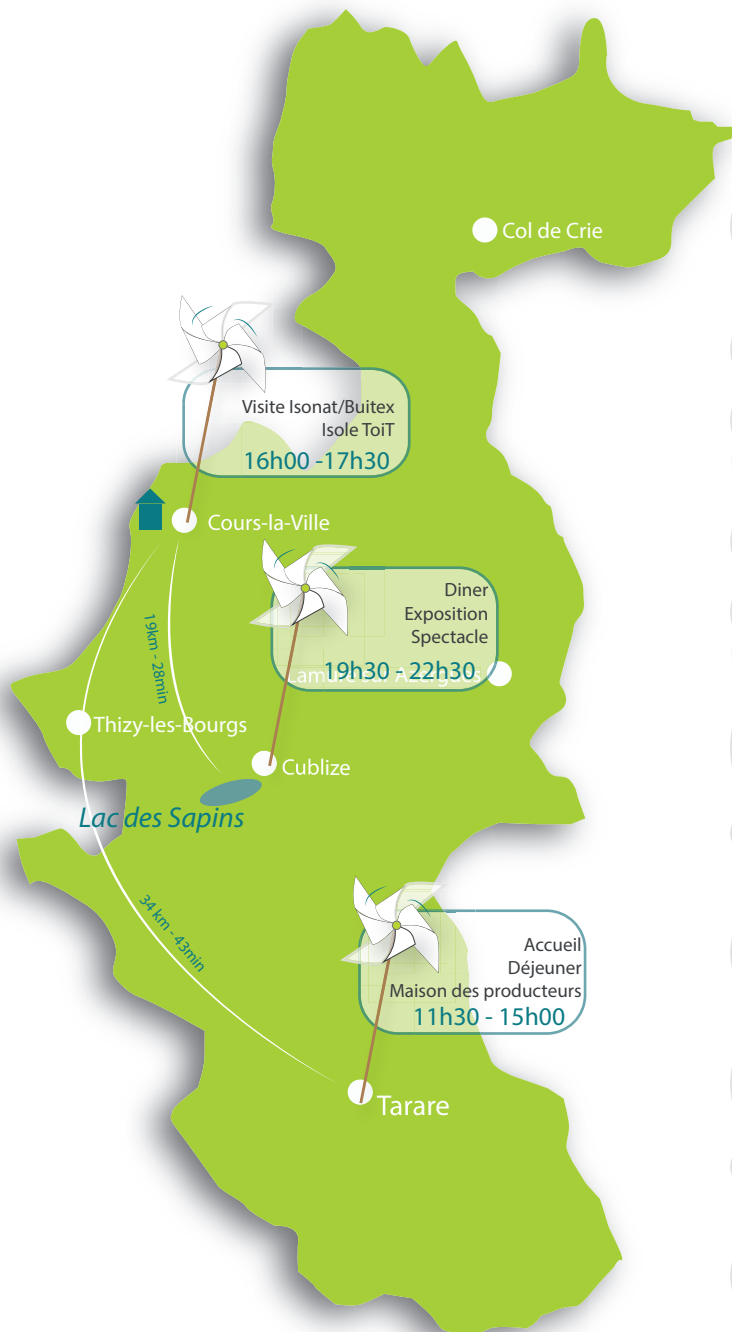
Le territoire s'engage dans un plan d'actions volontaires porté par de multiples acteurs et déjà ancré grâce aux dynamiques en place (LEADER, Plan Climat, Village d'Accueil...)

1 Outil PCET le Plan Climat énergie territorial

Plusieurs années d'actions autour du développement des circuits courts agricoles et forestiers, de la sensibilisation au développement durable et aux énergies renouvelables ainsi qu'à la maîtrise de l'énergie à travers l'urbanisme, l'habitat, l'éclairage public, l'accompagnement des acteurs...

en savoir +
www.pcet-ademe.fr





hébergement

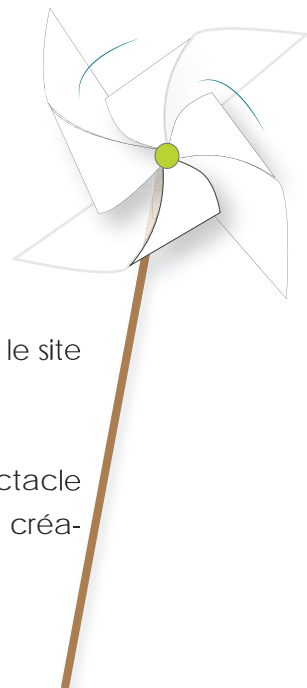


Hôtel "Le Pavillon"
Le Col du Pavillon
69470 Cours-la-Ville
Tel: 04 74 89 83 55

programme

éduc'tour jeudi 3 juillet 8

- **11h30 - 12h00** : Arrivée des participants à Tarare
- **12h00 - 13h45** : Accueil par Denis LONGIN, Président du GAL Beaujolais Vert, et repas à la brasserie Ninkasi (producteur de bières locales)
- **14h00** : Visite de la Maison des producteurs de Tarare (Point de vente de produits agricoles locaux)
- **16h00** : Visite de l'entreprise d'isolants naturels Isonat / Buitex à Cours-la-Ville
Présentation du programme de coopération Leader « Isole ToiT »
- **18h00** : Pause à l'hôtel
- **19h00** : Passage sur le site de la baignade biologique du Lac des Sapins
- **19h30** : Buffet dinatoire à base de produits locaux fermiers sur le site du Lac des Sapins
- **20h30 - 22h30** : Maison de l'Europe du Lac des Sapins : spectacle (création théâtrale sur le thème de l'énergie) et exposition des créations artistiques des enfants du Beaujolais Vert
- **23h00** : Retour à l'hôtel



9 12h-13h45

Le Ninkasi

La fabrique de bières NINKASI à Tarare



Ce projet aboutit en 1997 et trouve sa place à Lyon, sur le site de Gerland, quartier alors en pleine expansion. Pour remettre au goût du jour cette tradition oubliée, les fondateurs du Ninkasi partirent se former au début des années 90 au sein des micro-brasseries américaines en plein essor, car riches des savoir - faire de brasseurs anglais, belges, allemands et hollandais venus s'expatrier. Implantée depuis 2012 à Tarare, la Fabrique dispose d'une capacité de 5 000 litres par brassin (soit 20 000 hl / an).

Le site de production prend place dans les anciennes teintureries de la ville, entièrement réhabilitées avec une charpente métallique " Eiffel " qui confère au lieu un caractère exceptionnel ! L'eau de Tarare, issue du barrage de Joux, est réputée pour sa pureté et sa douceur. Elle est idéale pour le brassage. De quoi perpétuer la tradition d'un riche passé brassicole lyonnais célèbre dans la France entière au 18^e siècle.

déroulé

Discours d'accueil
Déjeuner
Présentation du territoire

Intervenant : Introduction
par le **Président du GAL**
Beaujolais Vert, Monsieur
Denis LONGIN



Infos pratiques

Adresse:

NINKASI
Avenue Édouard Herriot,
69170 Tarare
Tél : 04 81 00 10 02

Prix du repas: 15 €/pers

en savoir +

<http://www.ninkasi.fr/fr/ninkasi/tarare.html>



Maison des Producteurs 10

14h-14h45



Présentation de la Maison des Producteurs de Tarare

Dans le cadre du Plan Climat Energie Territorial Beaujolais Vert, des missions ont été confiées à la Chambre d'Agriculture du Rhône en 2010 et 2011 afin d'étudier l'opportunité et la faisabilité de créer des points de vente collectif sur le Beaujolais Vert.

Les études ont permis de valider l'opportunité d'un tel projet sur le Pays de Tarare. Dans le cadre du Pôle d'Excellence Rurale "circuits courts", le projet de point de vente a émergé en vue de valoriser les productions agricoles locales et les circuits courts.

Onze producteurs locaux de l'association TARA FERME sont ainsi regroupés depuis le printemps 2014 au sein d'un point de vente collectif à l'entrée de Tarare. Ils vendent en direct les produits issus de leurs exploitations, toutes situées à moins de 40 km du point de vente (dont 9 à moins de 15km).

Accompagné par la Communauté de Communes, Terre d'envie, la Chambre d'agriculture et soutenue financièrement par l'Europe, l'Etat (PER «circuits courts»), le Département et la Région Rhône-Alpes. L'association TARA FERME créée en juin 2012 a travaillé sur l'ensemble des aspects techniques et financiers préalables à l'ouverture du point de vente. Les producteurs ont ainsi suivi différentes formations: finances, gestion, communication, aménagement, travail sur les statuts, les permanences, les prix de ventes, etc.

L'aménagement intérieur a été étudié par les producteurs qui gèrent le site (propriété de la communauté de communes entièrement réhabilité par la communauté de communes).

Le bâtiment, d'une superficie de 180 m², se décompose de la façon suivante :

- Un espace de vente de 120 m²
- Des espaces de réserve de 45 m²
- Un espace bureau de 15 m²

Intervenants : déroulé

Angélique MEUNIER,
Présidente de l'association
TARA FERME

M. DESPRAS, Vice-Président
à la Communication et
aux circuits courts

Simon PEYRACHE, Directeur
de la Pépinière d'entre-
prises, Service développe-
ment économique COR

Infos pratiques

Adresse:

Face au NINKASI
1 Avenue Édouard Herriot,
69170 Tarare

11 16h-17h30 Entreprise ISONAT

Isonat / Buitex Fabricant de matériaux isolants



Tout commence en 1898 quand Eugène Buisson devient le précurseur de l'effilochage. Il recycle les déchets des fabricants de couvertures de Cours-La-Ville et les leur revend.

Deux générations plus tard, en 1964, l'entreprise qui garde pour activité essentielle l'effilochage, y adjoint l'aiguilletage.

En 1991, l'apparition de nouvelles fibres thermo-fusibles et l'achat d'un four permettent le lancement d'une activité complémentaire, la thermo-fixation.

En 1995, l'actuelle société Buitex est créée (dirigée par Jean-Pierre Buisson 4ème génération) et devient rapidement leader sur le marché de la literie, s'impose par son savoir-faire et la qualité de ses produits.

L'entreprise, déjà présente dans le secteur de l'horticulture et de l'industrie automobile, propose aujourd'hui des produits isolants pour le bâtiment, à base de fibres végétales et revalorisées.

Avec Isonat, Buitex développe son expertise dans la transformation des fibres de bois pour la création d'une gamme d'éco-isolants performants et certifiés.

Les panneaux d'isolation à base de fibres ou de laine de bois sont obtenus à partir d'un défibrage de plaquettes de bois issues de la revalorisation de produits connexes de scierie, généralement des résineux. Les fibres de bois obtenues sont ensuite mélangées et liées pour obtenir des panneaux rigides ou semi-rigides.

Les panneaux isolants obtenus pourront avoir différentes densités en fonction des applications (Isolation par l'intérieur ou par l'extérieur) : plus celles-ci seront compactées, plus l'isolant bois sera dense et rigide.

Pour la fabrication de ses isolants, Buitex s'applique à réduire au maximum son impact environnemental.

En effet, la majorité des matériaux entrant dans la composition de ses isolants est issue du recyclage ou de la revalorisation.

Pour limiter les émissions de carbone dues au transport de la matière première, les rémanents de forêts utilisés pour la fabrication de la laine de bois sont issus de scieries du Beaujolais, situées à proximité des usines de Buitex.

déroulé

Groupe 1

Présentation de l'Entreprise:
fabrication d'isolants en
fibre de bois

Intervenant :

M. BUISSON, PDG de Buitex
Loïc GEOFFROY, Directeur
Commercial

Infos pratiques

Adresse:

Isonat by Buitex
ZI Le Moulin IIBP 23
69470 Cours la Ville

+ d'infos:

www.isonat.com



Isole toiT 16h-17h30 12

déroulé

Groupe 2

Présentation du Projet
de coopération

Intervenante :

Sophie MONCORGE

Chargée de projets «énergie climat»



Infos pratiques

Adresse:

Dans les locaux d'Isonat

+d'infos :

www.isoletoit.fr
isoletoit@c-or.fr

Financements :

LEADER, COR, CCHB, CG69

Présentation du dispositif « Isole toiT, mais pas tout seul »



Le projet de coopération est mis en œuvre dans le cadre des programmes européens LEADER portés par les territoires du Beaujolais Vert en Rhône-Alpes et du Parc naturel régional de Millevaches en Limousin.

Il s'agit de concevoir et de mettre en œuvre une campagne de sensibilisation, d'information et de formation pour permettre aux particuliers de rendre leur logement plus performant du point de vue énergétique, par l'isolation de leur toiture (mais pas seulement).

Public- cible :

- Les habitants du territoire
- Les collectivités : Communes et Communautés de Communes

OBJECTIFS :

Dynamiser l'économie locale, les savoirs faire locaux, encourager et accompagner les habitants et collectivités à passer à l'acte, et rénover énergétiquement leur logement, ainsi qu'expérimenter collectivement autour d'une action de territoire.

Les petits + du dispositif « isole toiT, mais pas tout seul ! »

- Un accompagnement personnalisé, un bilan sur les aides financières, des conseils indépendants sur l'énergie, une commande groupée d'isolant, des formations, une liste d'artisans partenaires... !

- Des formations théoriques et pratiques découverte des métiers de l'isolation des bâtiments

(Le GRETA Beaujolais et Monts du Lyonnais au sein de la plateforme énergétique du Lycée François Mansart à Thizy les Bourgs)

Une commande groupée d'isolant naturel ou issue du recyclage fabriqué localement (Fibre de BOIS et recyclé en vrac)

- Mise en relation avec des artisans locaux partenaires

Le Beaujolais Vert expérimente le guichet unique locale de la rénovation énergétique.

13 19h00 La baignade biologique

En chiffres

Plus de 8000 m² de bassins

Un bassin pour les plus petits, de 15 à 45 cm d'eau

Un bassin pour les plus grands, de 20 cm à 2 mètres d'eau

Un barrage permet d'isoler la future baignade des eaux du lac.

Comment ça marche ?

La baignade biologique est un procédé totalement naturel.

Aucun élément chimique n'intervient dans le processus de filtration.

Les eaux de baignade sont filtrées dans un bassin (biofiltre) composé de différentes couches de minéraux et de plantes dépolluantes, les bactéries présentes dans l'eau sont naturellement filtrées. Les bactéries sont ensuite consommées par les plantes. Purifiée en permanence, la baignade est particulièrement saine.

Le renouvellement continu de l'eau et la filtration naturelle permettent une transparence garantie de 1,50 m.

Soucieux de préserver le cadre magnifique alentour, le Lac des Sapins a naturellement souhaité mettre en place ce système des plus écologiques.

en savoir +

www.lacdessapins.fr



La + grande baignade biologique d'Europe

déroulé

Visite du site



Infos pratiques

Adresse:

Office du Tourisme du Lac
des Sapins
69550 Cublize

+ d'infos:

[www.lacdessapins.fr/
eco-territoire.html](http://www.lacdessapins.fr/eco-territoire.html)

Lac des Sapins - coté digue 14

déroulé

Retour de l'hôtel

Repas

Spectacle

Concours de dessin



Infos pratiques

Adresse:

Maison de l'Europe
Lac des Sapins
69550 Cublize

Théâtre D'Ouble

Jean Marc Bailleux
Tel : 06 87 04 21
theatredouble@gmail.com
theatredouble.com

19h30 Auberge la Voisinée
Buffet à base de produits locaux

21h-23h Maison de l'Europe
Théâtre

Quelle énergie + ou - ?!

Théâtre humour - Conférence gesticulée

Création Théâtre D'Ouble

THEATRE D'OUBLE

*Co-productions : Association Beaujolais vert (projet REVE), MJC d'Amplepuis, Courant d'Art
Ecriture et interprétation : Jean-Marc Bailleux*

Regard extérieur, graphisme-vidéo, régie musique et lumières, décors-costumes en cours de distribution

Un conférencier de type « normal » commence sa conférence avec le discours classique de son école « d'ingénieurs ingénieurs » sur la question angoissante de la transition énergétique.

Mais quelques dérèglements du climat ambiant avec son auditoire vont le pousser à sortir de ses tranchées. Le scientifique au bord de la crise de nerf va alors vouloir défendre notre survie sur terre.

Ses propositions « Don Quichottesques » ou pleines de bons sens (selon) veulent révolutionner la planète entière avec un nouveau scénario de vie...

Serez-vous de ce voyage avec ce savant aussi sage que fou ? Selon votre énergie ! + Ou - ?

Chauffe qui peut

Création Compagnie Banzai (Vichy)

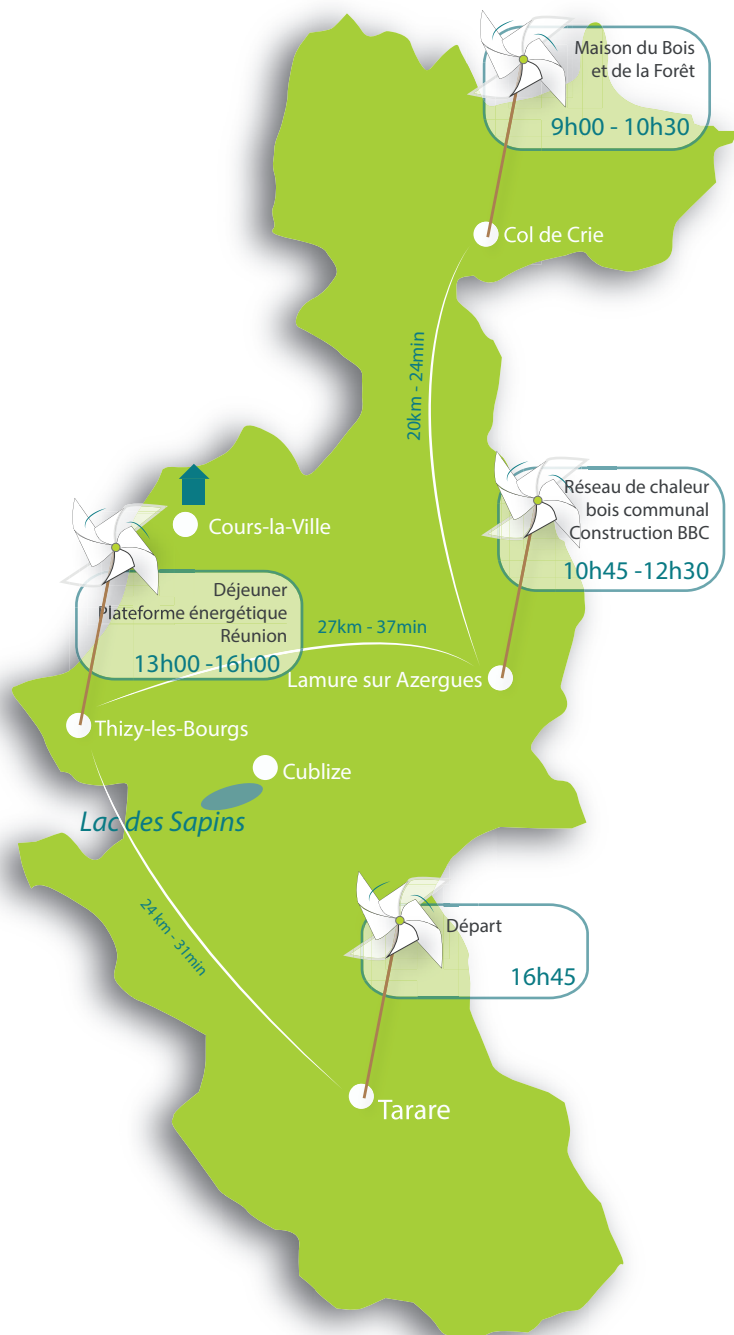
De Pascal Martin et collectif

Mise en scène : Hervé Morthon - Avec Isabelle Astre, rodolphe mathieu, Jill Malheüde, Hervé Morthon, Edith Petit, Magali Rabet et Faiza Terchag.



«Chauffe qui peut» nous parle de l'écologie en plusieurs saynètes.

Commerce équitable, isolation, recyclage, mise en place d'éoliennes sont ici traités avec un décalage certain qui montre nos petits travers et nos contradictions. Vous y verrez des personnages drôles et attachants...qui pourraient bien vous ressembler.



programme



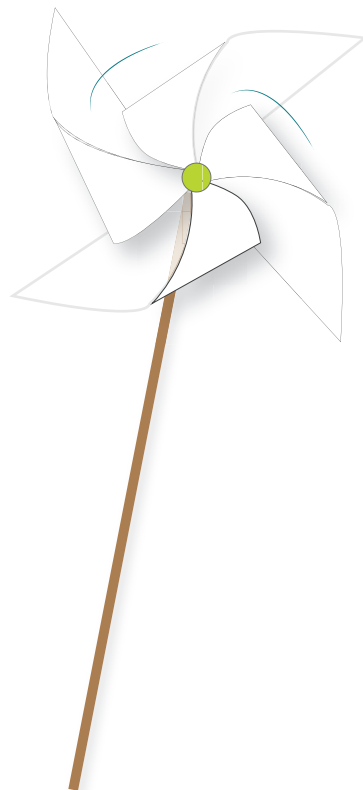
hébergement



Hôtel "Le Pavillon"
 Le Col du Pavillon
 69470 Cours-la-Ville
 Tel: 04 74 89 83 55

éduc'tour vendredi 4 juillet 16

- **8h15** : Départ de l'hôtel pour le Col de Crie (Monsols)
- **9h00** : Visite de chantier de la Maison des forestiers et du bois du Col de Crie (projet collectif de construction en bois local)
- **10h45** : Présentation du réseau de chaleur bois de la commune de Lamure-sur-Azergues et visite de la Maison de santé de l'antenne de la Communauté de communes de l'Ouest Rhodanien (rénovation et extension BBC)
- **13h00** : Repas à base de produits locaux au restaurant scolaire du lycée François Mansart (Thizy-les-Bourgs)
- **14h00** : Visite de la plateforme énergétique du lycée
- **15h00** : Réunions en salle et temps d'échanges : bilan de l'Educ'Tour Beaujolais Vert, point d'étapes de la coopération REVE sur les territoires, perspectives du déplacement en Roumanie **15h45 - 16h00** : Départ du lycée
- **16H30** : Départ de Tarare et retour sur les territoires



17 9h00 - 10H00 Maison du Bois et des forestiers

En chiffres

Le Rhône : 24% de forêt, 78000 hectares

La forêt beaujolaise : 60% de la superficie boisée rhodanienne.

La forêt rhodanienne : 700000 m³ de bois/an (1/3 tiers est récolté pour le bois d'œuvre et d'industrie, 1/3 pour le bois énergie et 1/3 reste actuellement en forêt)

La finalité du projet est de fédérer la filière autour d'un projet exemplaire et démonstratif qui permette de développer les circuits courts bois et donc la consommation locale.

Pour cela deux objectifs sont poursuivis tout au long de la mise en œuvre et la continuité du projet :

- Faire connaître auprès de différentes cibles les qualités du bois local et les produits locaux dérivés.

- Faire travailler ensemble les acteurs de la filière sur un même projet pour développer une connaissance réciproque et une capacité à raisonner

« local » et à œuvrer ensemble.

Tous les acteurs liés au bois, à la forêt ainsi qu'à l'environnement sont demandeurs d'un lieu d'échange et de partage, c'est de cette volonté qu'est né le projet. (CRPF, CCHB, UFPR, FIBOIS Rhône, ONF, CG Rhône, SMB, Association Beaujolais vert)

Ce lieu multifonctionnel aura pour vocation :

- D'informer le public : permanences des acteurs
- De promouvoir la filière et le bois du Beaujolais avec la présentation des savoir-faire
- D'être un lieu d'échanges pour les instances bois-forêt
- De former et d'informer les artisans, les architectes, les élèves, les scieurs aux nouvelles technologies liées à l'écoconstruction bois et au bois-énergie.

2 outils pédagogiques pour partager cette expérience :

- Un recueil technique d'expérience à destination des collectivités et des professionnels
- Un film qui retrace la démarche des acteurs.

déroulé

Visite de chantier

Intervenants :

Alain MORIN, Président de la CCHB (Communauté de Communes du Haut Beaujolais)

Nathalie CINQUIN, Architecte



Infos pratiques

Adresse:

Maison du Col de Crie
69860 Monsols

+d'infos :

www.fibois-rhone.com

Réseau de chaleur bois communal de Lamure sur Azergues

10h45 - 11h30 **18**



déroulé

Présentation du
Réseau de chaleur de
Lamure-sur-Azergues

Intervenant :

M. ROSSIER, Maire de la
Commune de Lamure sur
Azergues.

Infos pratiques

Adresse:

Place de la Mairie
69 870 LAMURE SUR
AZERGUES

En 2008, La Commune de Lamure-sur-Azergues a souhaité suppléer les chaufferies fuel de huit bâtiments communaux par une chaufferie centrale à énergie renouvelable (plaquettes forestières) et la création d'un réseau de chaleur pouvant desservir ces bâtiments ainsi que des immeubles privés situés sur le passage. Une étude de faisabilité a été confiée à Helair Energie en Décembre 2009 et a validé ce projet d'installation d'une chaufferie composée de deux chaudières bois et d'un silo bois.

Cette installation a vu le jour en novembre 2011 et relie aujourd'hui sept bâtiments communaux, quatre habitations privées principales, un immeuble en reconstruction et la gare SNCF.

Outre la diminution des émissions de gaz à effet de serre, la réalisation de cette chaufferie permet un approvisionnement local, une énergie à un prix connu non fluctuante selon les cours mondiaux et la création d'emplois locaux.

La commune constitue une régie de recettes « vente de chaleur » auprès des particuliers.

En chiffres :

- 6285 m² de SHON desservies
- Longueur du réseau : 440 Ml.
- 2 chaudières de 250 kWh chacune
- Un silo de 154 m³ avec double essileur,
- Puissance souscrite: 700 kWh,
- Les coûts des travaux : 520800€,
- Taux de subvention de 77 %.
- Appoint au fuel sur la chaudière de l'école

Résultats :

- Consommation d'environ 700 M3 de plaquettes (175 tonnes de bois)
- Consommation appoint : 9700 l de fuel au lieu de 70 000 litres de fuel.
- L'impact environnemental : - 170 tonnes de Co2.
- Equilibre d'investissement sur un moyen terme de 12 ans.

Il est probable que cet équilibre pourra être atteint plus vite, les coûts de l'énergie base de l'étude en 2009 étaient de 0.59 € le litre de fuel, il était déjà à près de 1 € en 2012.

19 11h45 -12h30 Rénovation & construction BBC

L'ex Communauté de Communes de la Haute Vallée d'Azergues (aujourd'hui COR) a entrepris en juillet 2011 une consultation pour un marché de maîtrise d'œuvre pour la transformation d'une ancienne usine en maison médicale à Lamure sur Azergues dans le cadre d'un Pôle d'Excellence Rural « service à la personne ». Il s'agit d'un bâtiment industriel en pierres inutilisé depuis de nombreuses années.

Les missions données à la maîtrise d'œuvre ont été multiples, il s'agit de rénover le bâtiment industriel et de créer une extension permettant au bâtiment d'accueillir des professionnels de santé : généralistes, infirmières, psychologue, ostéopathe, kiné, dentistes, ainsi que plusieurs salles annexes et communes à ces professions et à la Communauté de communes.

Objectifs : Pérenniser, sauvegarder et regrouper l'offre de santé sur le territoire ainsi que permettre l'installation de nouveaux professionnels pour fixer la population qui quitterait potentiellement nos zones rurales du fait de l'absence de services et particulièrement de santé. Élément également essentiel pour le développement économique du territoire.

La réalisation :

- Un bâtiment intercommunal de santé pluridisciplinaire et l'antenne de la CC
- Une surface de 850 m²
- Un bardage bois local en Douglas
- Une isolation performante
- Une chaufferie bois granulés de 47 kW
- Un bâtiment basse consommation (BBC) : 15kWh/m²/an
- Une étanchéité validée par un test » : 0.7 m3/h.m²

déroulé

Visite de site

Intervenant :
M. GOUDARD, Vice
Président de la COR au
Développement durable
et fonds européens



Infos pratiques

Adresse:

Antenne de la COR
Lamure sur Azergues
Quartier Nord
69 870 Lamure sur Azergues

13h00 - 14h00 20
Buffet- produits locaux



déroulé

Mot d'accueil de
Mme le Proviseur,
Mme BENUCCI

Buffet circuit-court

Infos pratiques

Adresse:

Lycée François Mansart
Rue Jacquard
BP 70
69240 Thizy les Bourgs
Tél. 04 74 64 05 26
Fax. 04 74 64 36 44

14h00 - 15h00
Visite de la plateforme
de formations aux métiers de l'énergie
du Lycée F. Mansart à Thizy les Bourgs

Les stagiaires du Greta Beaujolais et les jeunes du lycée François Mansart à Thizy les Bourgs bénéficient d'une plateforme de formation aux métiers de l'énergie composée d'équipements ultramodernes.

L'objectif est de former, notamment aux énergies renouvelables, les salariés, entreprises et artisans du Beaujolais et des Monts du Lyonnais. Les stagiaires du Greta et les jeunes du lycée (la plateforme concerne aussi la formation initiale) visent le CAP installateur thermique ou le baccalauréat professionnel technicien des installations des systèmes énergétiques et climatiques. Des salariés d'entreprises peuvent aussi suivre des modules courts issus de ces référentiels de formation.

Une véritable plateforme de formation aux métiers de l'énergie, est installée sur le site scolaire : chaudières nouvelle génération à granulés, pompes à chaleur, systèmes solaires et centrale de traitement de l'air. Autre point fort, le pôle formation théorique se situe dans les mêmes locaux, facilitant un va et vient permanent entre pratique et bases techniques.

21 15h -16h Temps d'échanges

La parole donnée aux territoires
en 3 temps :

■ Bilan des actions de la Coopération
"Rêve demain l'énergie"



■ Conclusion et bilan de l'Educ'tour Beaujolais Vert

■ Perspective Educ'tour 2015

déroulé

Echange entre tous les participants de l'éduc-tour

Départ pour la gare
arrivée: 16h45

demain l'énergie !

Rêve

Infos pratiques

Adresse:

Salle du réfectoire
Lycée François Mansart
Rue Jacquard
BP 70
69240 Thizy les Bourgs

en savoir +

revedemainenergie.wordpress.com



mes notes



mes notes



mes notes



Infos pratiques

contacts



Organisateurs

Sophie Moncorgé

tel : 06 37 82 78 07

sophie.moncorgé@c-or.fr

Quentin Charbonnier

tel : 06 31 64 13 10

leader@pays-beaujolais.com

Eric Malatray

tel : 06 81 47 93 93

emalatray@orange.fr

hébergement



Hôtel «Le Pavillon»

Le Col du Pavillon

69470 Cours-la-Ville

tel : 04 74 89 83 55

transport



Des minibus seront affrétés
pour acheminer l'ensemble
des participants.

Gare de Tarare

place de la Gare

69170 Tarare

demain l'énergie !

RéVe



en savoir **+** revedemainenergie.wordpress.com



UNION EUROPEENNE
Fonds Européen Agricole pour
le Développement Rural



BEAUJOLAIS VERT

mic
Amplifier

Macéo

LOIRE BEAÛCE

GAR CEHLAU

RURENER

Création graphique : Emilie TAURAND-Macéo